

雪山研修（2026年1月4日～5日、於 福島県）

2026年1月4～5日において、雪山研修を実施しました。場所は去年と同じ福島県の雪深い山道です。2025年に入社したドライバーや雪道の経験が浅いドライバーが安全に雪道の運行ができるよう、チェーン装着判断や迅速・確実な脱着、運転技術の向上と、ベテラン勢の技術確認が目的です。また、今回もマニュアル車とAT車で向かい、それぞれの特性に即した技術を習得することも目的の一つです。その研修の一部をご紹介します。

昨年の実績も踏まえ運行管理部門にて入念な研修計画を立てて、全員緊張感をもって取り組みました。スケジュールはおおよそ以下のとおりです。

研修スケジュールとコース

1/4(日)		1/5(月)	
5:00	日常点検(雪道に備えた重点検)	7:45	朝食
5:50	出庫 1月度乗務員教育 休憩(2ヶ所、ドライバー変更)	9:15	訓練開始 (チェーン装着・脱着、雪道走行)
10:20	福島県野地温泉到着	13:30	訓練終了
10:30	訓練開始 (チェーン装着・脱着、雪道走行)	13:45	福島県野地温泉出発 休憩(2ヶ所、ドライバー変更)
16:00	訓練終了	18:30	閉庫
18:00	夕食	19:30	清掃、運行後点検終了

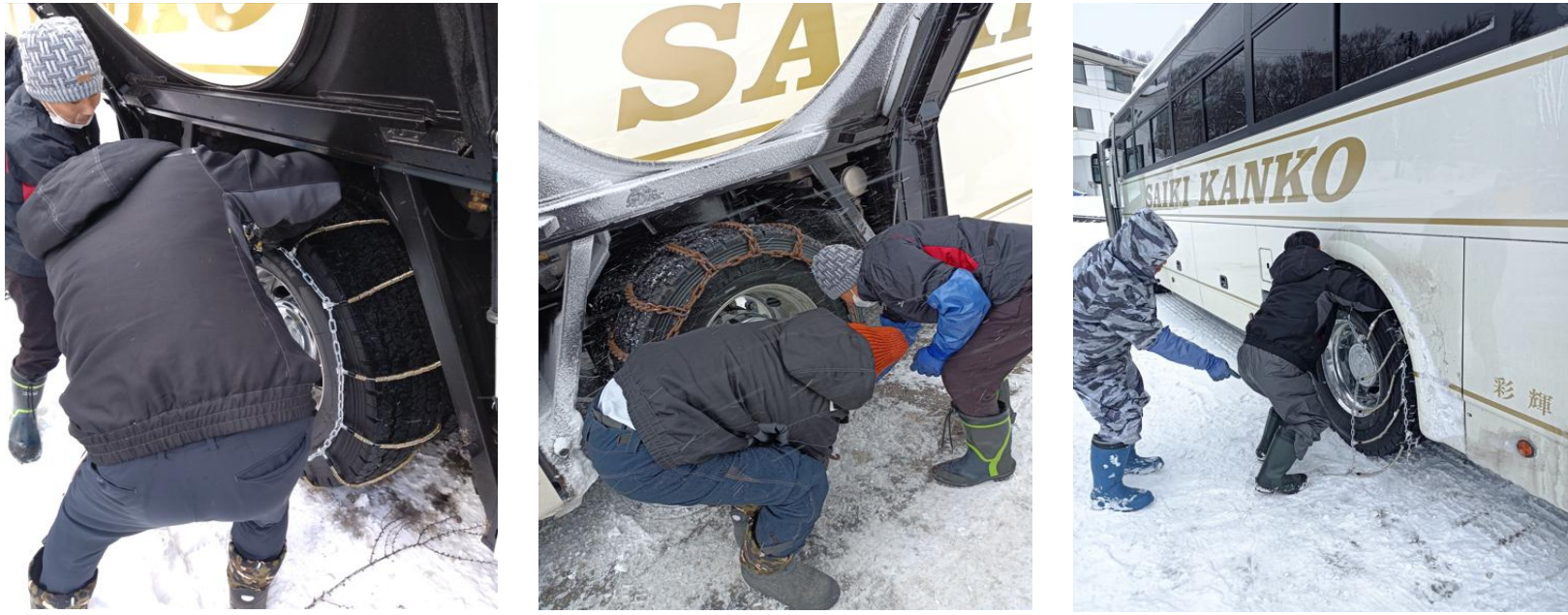


研修は片道約5キロの山道をチェーンあり、なしで走行します。一般道のため、他の車に影響がないように注意しながらの走行です。今回の研修では2台のバスを使用して合計23往復しました。

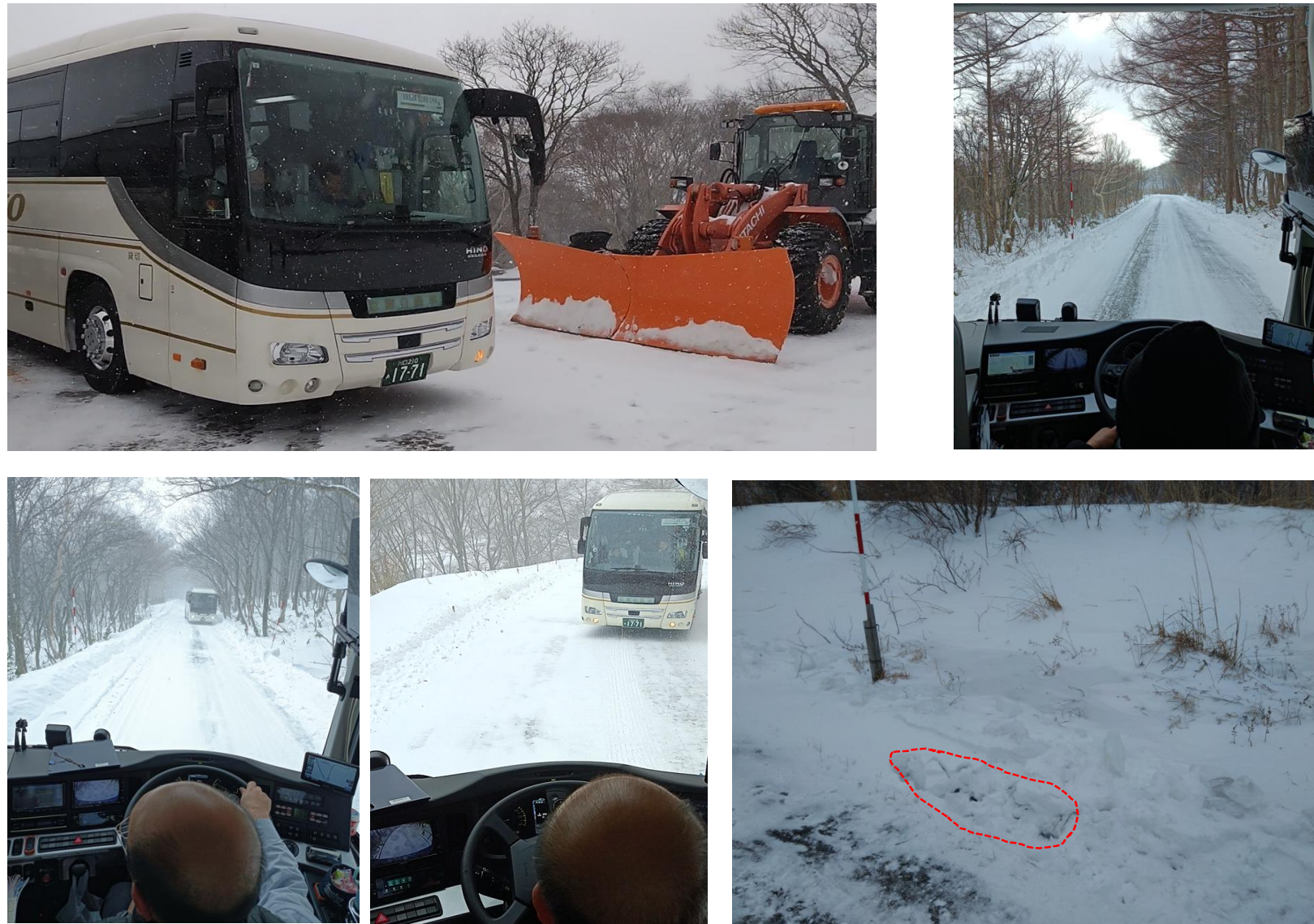
早朝に出庫して順調に研修場所に向かいますが、朝の6時過ぎから1月度の乗務員教育が開始されます。運行管理者からの説明、指導に加えて、自社や公開されたヒヤリット映像を見ながら、安全運行に向けて討議しました。どうすれば良いか、それをするためにはどのような準備が必要なのか等、前向きな意見で本質を深堀していきます。



さて、研修場所に到着したら早速研修を開始します。複数種類のチェーンを持ち込んで、装着、脱着の練習や走行時の違いを体感し、経験値を積み上げていきます。実際の運行時はチェーン装着・脱着場所が十分に確保できないケースがあるため、タイヤハウスを開けない装着・脱着も実施しました。



今冬、既にドライバーは白川郷や東北地方等の豪雪地帯を運行しており、特段のトラブルなく研修は進捗します。路面状況は所々アイスバーン、また、スノーボールの内側に深い側溝が隠れており、危険回避する技術が必要となってきます。ベテランドライバーの周囲の観察力、判断力、絶妙な操作は「さすが」と言えるもので安定感があります。



宿泊運行の多く、社員が全員集合できる機会はなかなか取れません。そのため夕食時の歓談は大いに盛り上がりました。この間に社長からの訓示と労い、無事故等の社内表彰式や今年の目標発表を行い、運行管理者、ドライバー一丸となって安全運行最優先に取り組むことを誓い合いました！



彩輝自動車は安全、丁寧、快適をモットーにお客様に満足いただけるよう尽力してまいります。本年どうぞよろしくお願い申し上げます。